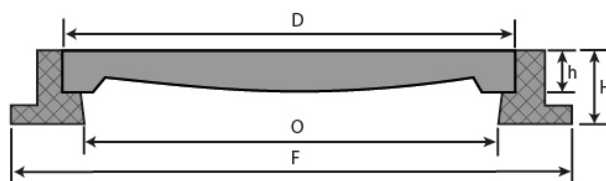
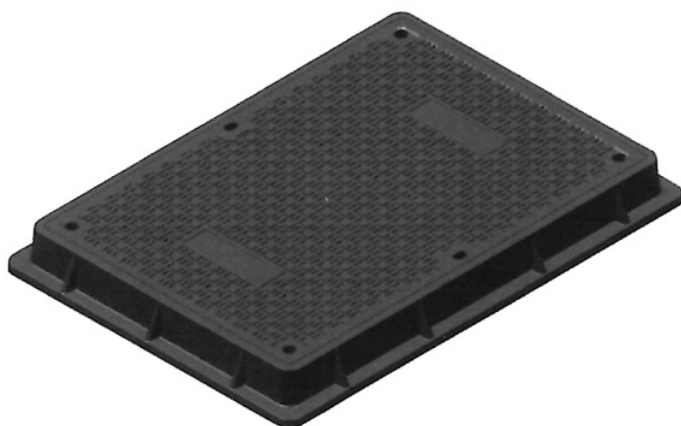


REGARD CRC-13

C-250



CODE	O (mm)	D (mm)	F (mm)	H (mm)	h (mm)	PH (mm)
CRC-13	600 x 450	655 x 505	760 x 610	100	50	600 x 450

*PH: Passage de l'homme

CARACTÉRISTIQUES

- Regard préparé en **Composite**.
- Conformes aux **Normes EN-124, Clase C-250**.
- **Système de fermeture en option** (Fermeture par vis).
- **Résistante et durable**. Dureté, élasticité, résistance à la corrosion et la courbure. **Joint d'insonorisation**.
- **Plus léger** : Un travailleur peut ouvrir et manipuler le couvercle sans risque de blessure.
- **Moins d'émissions de charbon** et plus conscience avec l'environnement.
- **Surface Antidérapante**.
- Adapté pour **zones pour des routes et aire de stationnement**.
- Possibilité de **marquages personnalisés**.
- Disponible en **différentes couleurs** : Noir / Gris / Bleu / Vert / Autres

