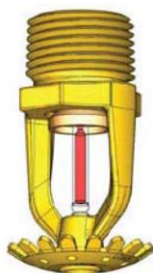


## ARROSEUR CONVENTIONNELLE VERTICAL ET SUSPENDUE

LPCB



RM020



RC021 QR



RC022



RC023 QR



RM024



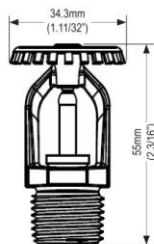
RM025 QR



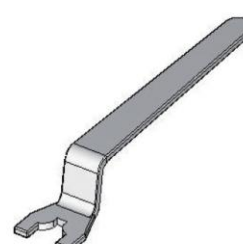
RM020 &amp; RC021 QR



RC022 &amp; RC023 QR



RM024 &amp; RM025 QR



WRENCH

### RÉPONSE STANDARD RM020-RC022-RM024

Température de fonctionnement nominal	Couleur Ampoule	Température de fonctionnement nominal	Couleur Ampoule
135°F (57°C)	Orange	135°F (57°C)	Orange
155°F (68°C)	Rouge	155°F (68°C)	Rouge
175°F (79°C)	Jaune	175°F (79°C)	Jaune
200°F (93°C)	Vert	200°F (93°C)	Vert
286°F (141°C)	Bleu	-	-

### RÉPONSE RAPIDE RC021-RC023-RM025

### DESCRIPTION:

Frangibles **arroseurs automatiques** ampoule de verre.

**Norme** orifice feu gicleurs **LPCB approuvé.**

Finitions standards: **ordinaire, chromé, époxy** et autres **couleurs RAL.**

### Détails Techniques

Orifice: 1/2" (15mm)

Facteur K: 5.6 (80)

Taille du filetage: 1/2" NPT

Max. Pression de service: 175psi (12bar)

Essai de pression: 100% at 500psi (34bar)

Poids: 2oz. (57grams)

Equipé d'ampoule protecteur