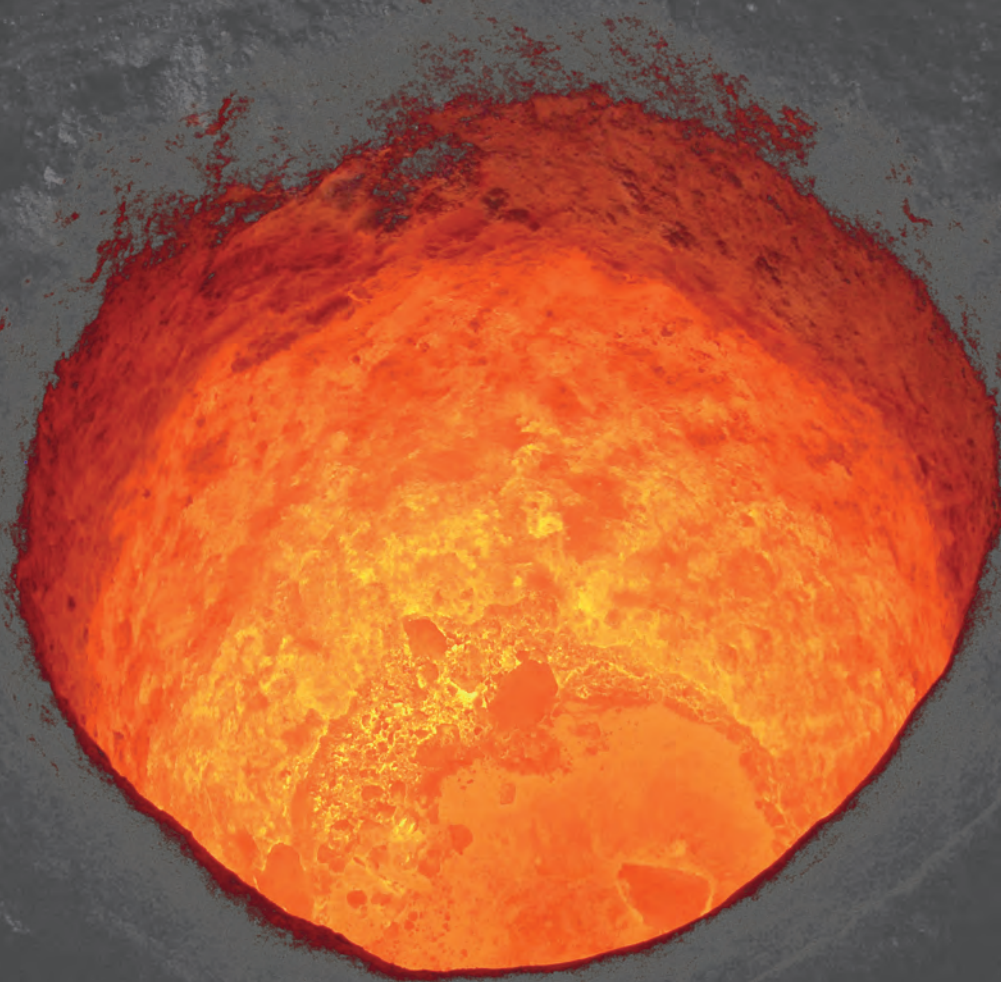




FABRICANTES DE FUNDICIÓN



Accesorios contra incendios | Fire-fighting fittings | Raccords contre des incendies | Acessórios contra incêndios



INTRODUCCIÓN

ALRECO es una empresa heredera de una larga tradición en la fabricación de piezas en fundición tanto para la industria del automóvil, como de obra civil y edificación.

Desde la fundación de la primera empresa en 1930, nos hemos caracterizado por la participación en el desarrollo de proyectos públicos y privados, lo que nos ha permitido posicionarnos entre las empresas líderes del mercado.

A lo largo del tiempo, hemos sabido conjugar el firme compromiso de satisfacer a nuestros clientes con el constante desarrollo y adaptación a las nuevas necesidades y exigencias del mercado, y para ello, contamos con un equipo humano altamente cualificado y un Sistema Integrado de Gestión de la Calidad y Medioambiente que satisface las Normas UNE EN-ISO 9001:2008 y UNE-EN ISO 14001:2004.

Somos una empresa dinámica y de espíritu innovador, contamos con un departamento de diseño propio, y garantizamos un control completo y directo de todo el proceso, desde el primer contacto con el cliente, hasta la finalización y entrega de los productos.

PRÉSENTATION

ALRECO est une entreprise solide. Elle est l'héritière d'une longue tradition de pièces de fonte aussi bien pour l'industrie de l'automobile que pour celle des travaux du génie civil et de la construction.

Depuis la création de la maison mère en 1930, ALRECO a participé dans le développement de projets du domaine public et privé, ce qui nous a permis de nous situer parmi les entreprises leader de notre secteur

Au long de ces années nous avons ainsi atteint l'amalgame qui englobe notre compromis envers la satisfaction des clients et les nouvelles exigences du marché et cela grâce à notre équipe humaine hautement qualifiée et à notre Système Intégré de Gestion de la Qualité et de maintien de l'Environnement qui satisfait les Normes UNE EN-ISO 9001:2008 et UNE-EN ISO 14001:2004.

En tant qu'entreprise dynamique avec un fort esprit innovateur, nous disposons de notre propre département de Design ce qui garantit un contrôle complet et direct de tout le processus c'est-à-dire dès le premier contact avec le client et jusqu'à la finalisation et la remise de nos produits.

INTRODUCTION

ALRECO is an inheriting solid company with a long tradition in the manufacturing of smelting pieces, for the industry of the automobile as of civil work and construction.

Since the foundation of the first company in 1930, we have participated in the development of public and private projects, which has allowed us to gain a privileged position among the leading companies of our sector.

Throughout this time we have combined the firm commitment of customer satisfaction with the constant development and adaptation of the new requirements and demands of the market, with a highly qualified team and an Integrated System of Management of the Quality settled down and Environment that satisfies the Norms UNITES EN-ISO 9001:2008 and UNE-EN ISO 14001:2004.

We are a dynamic company with an innovating spirit, we have our own design department that guarantees a complete and direct control of all the process, from the first contact with the client to the conclusion and delivering of products.

INTRODUÇÃO

A ALRECO é uma empresa herdeira de uma longa tradição na fabricação de peças em fundição tanto para a indústria automobilística como para a de obra civil e edificação.

Desde a fundação da primeira empresa em 1930, nos caracterizamos pela participação no desenvolvimento de projetos públicos e privados; o que nos permitiu alcançar uma posição de destaque entre as empresas líderes do setor.

Ao longo do tempo, fomos capazes de conjugar o firme compromisso de satisfazer nossos clientes com o constante desenvolvimento e adaptação às novas necessidades e exigências do mercado. Para tal efeito, contamos com uma equipe de funcionários altamente qualificada e um Sistema Integrado de Gestão de Qualidade e Meio Ambiente que satisfaz as Normas UNE UN-ISO 9001:2008 e UNE-EN ISO 14001:2004.

Somos uma empresa dinâmica com espírito inovador, contamos com um departamento próprio de desenho e garantimos um controle completo e direto de todo o processo; desde o primeiro contato com o cliente até a finalização e entrega dos produtos.

	Pag.
ISO	4
Accesorios contra incendios ranurados Fire-fighting grooved fittings	
Raccords cannelés contre des incendies Acessórios contra incêndios ranhurados	5



ISO

Certificado ES08/5693

El sistema de gestión de

ALMACENES DE REGISTROS PARA LA CONSTRUCCIÓN, S. L. (ALRECO, S.L.)

C/ Aneto, nº 8-F, nave 2
Pol. Ind. Valdeconsejo
50410 Cuarte de Huerva (Zaragoza)

Ha sido evaluado y certificado en cuanto al cumplimiento de los requisitos de

ISO 9001:2008

Para las siguientes actividades

- ✓ Diseño, comercio y distribución de materiales de canalización según EN-545.
- ✓ Diseño, comercio y distribución de registros de fundición según EN-124.
- ✓ Diseño, comercio y distribución de accesorios y accesorios ranurados contra incendios con certificado UL/FM.
- ✓ Diseño, comercio y distribución de otros materiales auxiliares para la construcción de obra civil.

en/desde los siguientes emplazamientos

C/ Aneto, nº 8-F, nave 2 Pol. Ind. Valdeconsejo - 50410 Cuarte de Huerva (Zaragoza)

Este certificado es válido desde
11 de agosto de 2011 hasta 11 de agosto de 2014.
Edición 3. Certificado con SGS desde agosto de 2008.

Autorizado por

J. Moya
 Director de Certificación

SGS ICS Ibérica, S.A. Systems & Services Certification
C/Tropisadero, 26. 28002 Madrid, España.
T 34 91 313 8115 F 34 91 313 8102 www.sgs.com

Página 1 de 1

Este documento es emitido por SGS bajo sus condiciones generales de servicio, a las que se puede acceder en <http://www.sgs.com/ics>, y garantiza que la responsabilidad de SGS queda limitada en los límites establecidos en los dichos condiciones generales del contrato de gestión o a petición de su servicio. La autenticidad de este documento puede ser comprobada en <http://www.sgs.com/ics/verify>. Si el presente documento no puede ser descargado o modificado, el uso no autorizado de su información. En caso de modificación del mismo, SGS se reserva los derechos legales que sobre el mismo tiene para la defensa de sus legítimos intereses.

Certificado ES08/5694

El sistema de gestión de

ALMACENES DE REGISTROS PARA LA CONSTRUCCIÓN, S. L. (ALRECO, S.L.)

C/ Aneto, nº 8-F, nave 2
Pol. Ind. Valdeconsejo
50410 Cuarte de Huerva (Zaragoza)

Ha sido evaluado y certificado en cuanto al cumplimiento de los requisitos de

ISO 14001:2004

Para las siguientes actividades

- ✓ Diseño, comercio y distribución de materiales de canalización según EN-545.
- ✓ Diseño, comercio y distribución de registros de fundición según EN-124.
- ✓ Diseño, comercio y distribución de accesorios y accesorios ranurados contra incendios con certificado UL/FM.
- ✓ Diseño, comercio y distribución de otros materiales auxiliares para la construcción de obra civil.

en/desde los siguientes emplazamientos

C/ Aneto, nº 8-F, nave 2 Pol. Ind. Valdeconsejo - 50410 Cuarte de Huerva (Zaragoza)

Este certificado es válido desde
11 de agosto de 2011 hasta 11 de agosto de 2014.
Edición 2. Certificado con SGS desde agosto de 2008.

Autorizado por

J. Moya
 Director de Certificación

SGS ICS Ibérica, S.A. Systems & Services Certification
C/Tropisadero, 26. 28002 Madrid, España.
T 34 91 313 8115 F 34 91 313 8102 www.sgs.com

Página 1 de 1

Este documento es emitido por SGS bajo sus condiciones generales de servicio, a las que se puede acceder en <http://www.sgs.com/ics>, y garantiza que la responsabilidad de SGS queda limitada en los límites establecidos en los dichos condiciones generales del contrato de gestión o a petición de su servicio. La autenticidad de este documento puede ser comprobada en <http://www.sgs.com/ics/verify>. Si el presente documento no puede ser descargado o modificado, el uso no autorizado de su información. En caso de modificación del mismo, SGS se reserva los derechos legales que sobre el mismo tiene para la defensa de sus legítimos intereses.

Certificados | Certificateds | Certifiés | Certificados UL/FM

ACOPLAMIENTO ALTA PRESION | FLEXIBLE COUPLING HIGH PRESSURE | CONNECTION FLEXIBLE HAUTE PRESSION
 ACOPLAMENTO DE ALTA PRESSÃO

Code: GF-001



ACOPLAMIENTO RIGIDO | RIGID COUPLING RIGIDE CONNECTION | ACOPLAMENTO RÍGIDO

Code: GF-002



ACOPLAMIENTO FLEXIBLE | FLEXIBLE COUPLING CONNECTION FLEXIBLE | ACOPLAMENTO FLÉXIVEL

Code: GF-003



CODO | ELBOW | COUDE | JOELHO 90°

Code: GF-004



CODO | ELBOW | COUDE | JOELHO 45°

Code: GF-005



CODO | ELBOW | COUDE | JOELHO 22.5°

Code: GF-006



CODO | ELBOW | COUDE | JOELHO 11.25°

Code: GF-007



TE | TEE | TÉE | TÊ

Code: GF-008



CRUZ | CROSS | CROIX | CRUZ

Code: GF-009



COLLARIN RANURADO | SIDE OUTLET GROOVED COLLIER CANNELÉ | TOMADA DE DERIVAÇÃO RANHURADA

Code: GF-010



COLLARIN ROSCADO | SIDE OUTLET THREADED COLLIER FILETÉ | TOMADA DE DERIVAÇÃO COM ROSCA

Code: GF-011



CRUZ MECANICA | MECHANICAL CROSS CROIX MÉCANIQUE | CRUZ MECÂNICA

Code: GF-012





Certificados | Certificates | Certifiés | Certificados UL/FM

TE REDUCTORA RANURADA | REDUCED GROOVED TEE
TÉE RÉDUITE CANNELÉ | TÊ DE REDUÇÃO RANHURADA

Code: GF-013



TE REDUCTORA ROSCADA | REDUCED THREADED TEE
TÉE RÉDUITE FILETÉ | TÊ DE REDUÇÃO COM ROSCA

Code: GF-014



CRUZ REDUCTORA RANURADA | REDUCED GROOVED CROSS
CROIX RÉDUITE CANNELÉ | CRUZ DE REDUÇÃO RANHURADA

Code: GF-015



CRUZ REDUCTORA ROSCADA | REDUCED THREADED CROSS
CROIX RÉDUITE FILETÉ | CRUZ DE REDUÇÃO COM ROSCA

Code: GF-016



REDUCCIÓN RANURADA | GROOVED TAPER
CÔNE DE REDUCTION CANNELÉ | REDUÇÃO COM RANHURA

Code: GF-017



REDUCCIÓN ROSCADA | THREADED TAPER
CÔNE DE REDUCTION FILETÉ | REDUÇÃO COM ROSCA

Code: GF-018



BRIDA | FLANGE | BRIDE | FLANGE

Code: GF-019



BRIDA RANURADA | GROOVED FLANGE | BRIDE CANNELÉ
FLANGE RANHURADA

Code: GF-020



BRIDA ROSCADA | THREADED FLANGE | BRIDE FILETÉ
FLANGE ROSCADO

Code: GF-021



TAPÓN | CAP | BOUCHON | TAMPÃO

Code: GF-022





FABRICANTES DE FUNDICIÓN

C/ Aneto, 8-F nave 2. Polígono Valdeconsejo
50410 Cuarte de Huerva - Zaragoza
Tel. y Fax +34 876 26 10 57
export@alreco.es
international@alreco.es
www.alreco.es